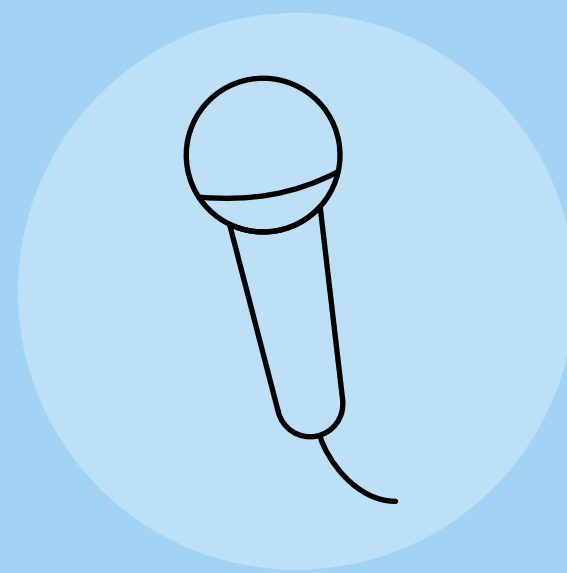


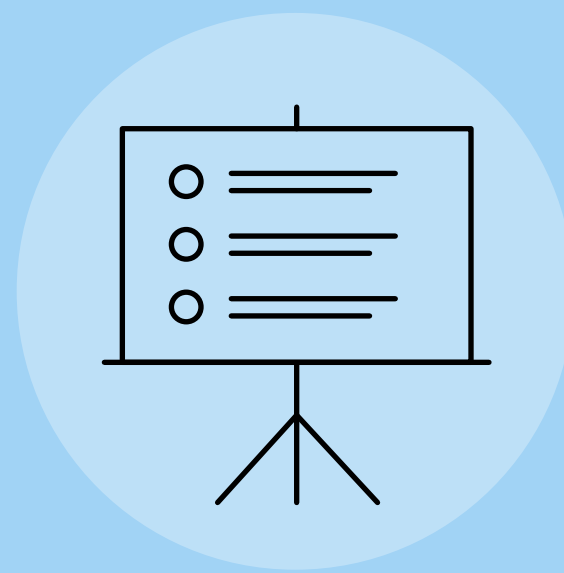
# Grandi manifestazioni nuovamente consentite dal 1° ottobre



Spettacoli teatrali



Concerti



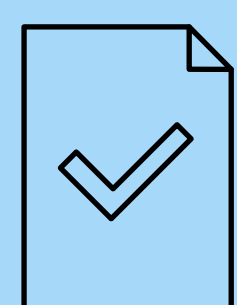
Congressi



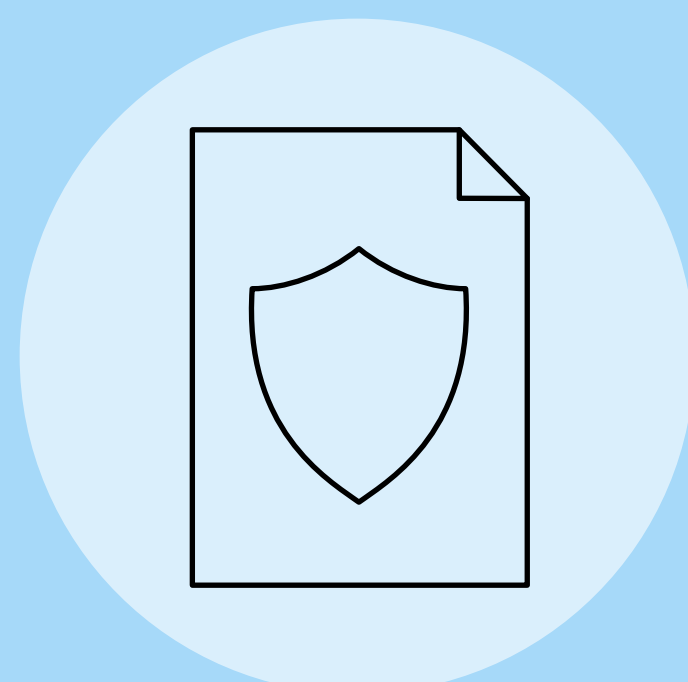
Cerimonie religiose



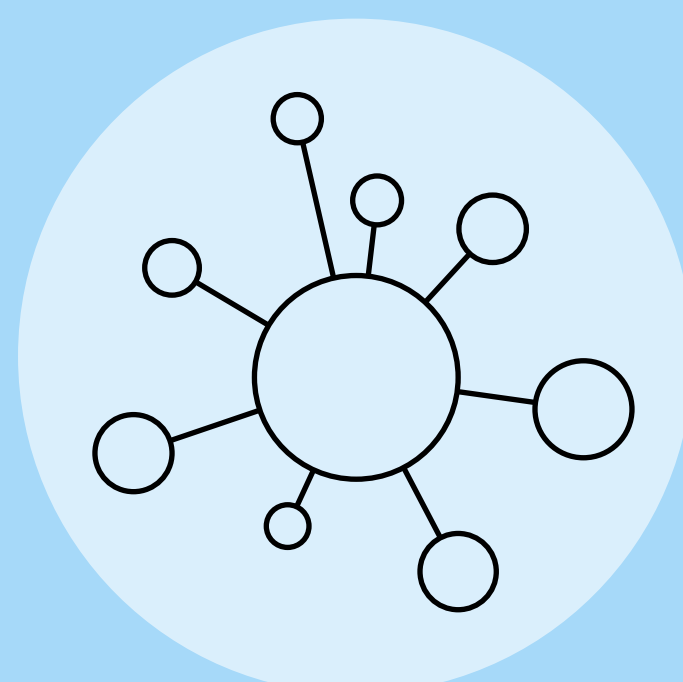
Eventi sportivi



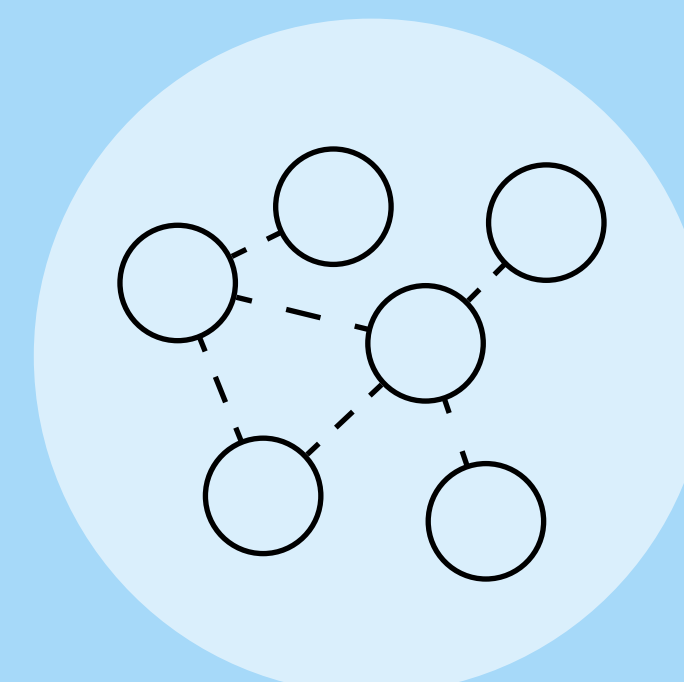
Per manifestazioni con più di 1000 persone è necessaria l'autorizzazione del Cantone. Condizioni:



Piano di protezione



Situazione epidemiologica



Tracciamento dei contatti



Soltanto posti a sedere (possibili eccezioni)



Regole unitarie a livello nazionale per le leghe professionistiche di calcio e hockey

- Soltanto posti a sedere
- Obbligo della mascherina
- Obbligo di consumare seduti
- Le trasgressioni saranno punite
- Nessun contingente di posti per i tifosi ospiti
- Non più di 2/3 dei posti disponibili occupati (stadi all'aperto e impianti indoor)



Schweizerische Eidgenossenschaft  
Confédération suisse  
Confederazione Svizzera  
Confederaziun svizra

Swiss Confederation

Bundesrat  
Conseil fédéral  
Consiglio federale  
Cussegl federal  
Federal Council